

# HUB AUF **Arbeitsbühnen, Bregenzerwald**

**HUB AUF Arbeitsbühnen GmbH**  
**0664 93 11 7777**

**Ach 588a**  
**info@hubauf.at**

**6870 Bezaun**  
**www.hubauf.at**

## **LKW- Arbeitsbühne L 27**

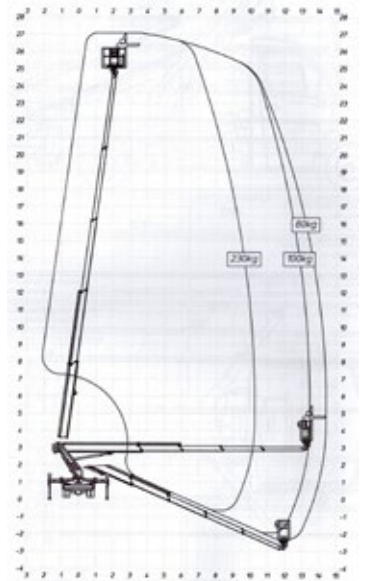
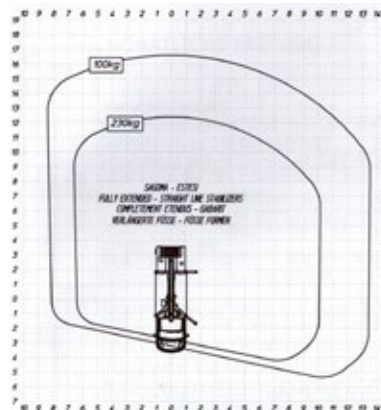
Arbeitshöhe:	<b>27,00 m</b>
Plattformhöhe:	<b>25,00 m</b>
Seitliche Reichweite:	<b>17,00 m</b>
Durchfahrtshöhe:	<b>3,00 m</b>
Durchfahrtsbreite:	<b>2,15 m</b>
Arbeitskorbgröße:	<b>1,40 m x 0,70 m</b>
Traglast:	<b>230 kg</b>

### **Abstützbreiten:**

Stütze: 0 % / 0 %:	<b>2,15 m</b>
Stütze: 0 % / 100 %:	<b>2,85 m</b>
Stütze: 100 % / 100 %:	<b>3,55 m</b>

### **Ausstattung:**

- Automatische Abstützung
- 230 V Versorgung im Arbeitskorb
- Arbeitskorb schwenkbar
- Motor Start / Stop vom Arbeitskorb aus
- Notstop im Arbeitskorb
- Rundumleuchte
- Betriebsstundenzähler
- Notablass
- Warnkegel
- Unterlegplatten



Die LKW-Arbeitsbühne L27 ist eine Teleskop-Arbeitsbühne mit 3500 kg Gesamtgewicht und ist mit Führerscheinklasse B zu fahren. 27 m Arbeitshöhe und 17 m seitliche Reichweite bei 80 kg Korblast machen die Maschine äußerst effektiv und vielseitig einsetzbar.

Durch die 400° Turmschwenkung und den großen selbstnivellierenden Arbeitskorb mit 2 x 90° Drehung kann der Bediener Hindernisse umfahren und sich präzise positionieren. Die automatische Abstützung der Arbeitsbühne und das automatische Einfahren des Teleskopauslegers machen die L 27 LKW-Arbeitsbühne zu einer Maschine die äußerst einfach und effizient zu bedienen ist und einen Standortwechsel jederzeit ermöglicht. Auf Wunsch auch gerne mit Bedienpersonal.

**Für weitere Informationen oder Fragen stehe ich gerne zur Verfügung.**

**Hari hilft dir hoch!**

Sämtliche Angaben sind ca. Angaben, unverbindlich und ohne Gewähr. Technische Daten können ohne Vorankündigung geändert werden. Fotos und Grafiken auf dieser Website dienen nur zu Werbezwecken. Ausführliche Anweisungen zur ordnungsgemäßen Verwendung und Wartung finden Sie in der entsprechenden Bedienungsanleitung.