

HUB AUF **Arbeitsbühnen, Bregenzerwald**

HUB AUF Arbeitsbühnen GmbH
0664 93 11 7777

Ach 588a
info@hubauf.at

6870 Bezaun
www.hubauf.at

LKW- Arbeitsbühne L 16

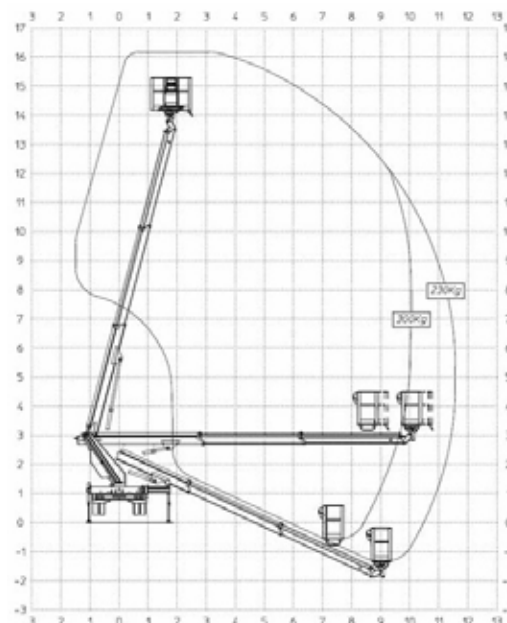
Arbeitshöhe:	16,15 m
Plattformhöhe:	14,15 m
Seitliche Reichweite:	11,5 m
Durchfahrtshöhe:	3,00 m
Durchfahrtsbreite:	2,15 m
Arbeitskorbgröße:	1,40 m x 0,70 m
Traglast:	300 kg

Abstützbreiten:

Stütze: 0 % / 0 %:	2,15 m
Stütze: 0 % / 100 %:	2,85 m
Stütze: 100 % / 100 %:	3,55 m

Ausstattung:

- Automatische Abstützung
- Autom. Zusammenfahren in Grundstellung
- 230V Versorgung im Arbeitskorb
- Arbeitskorb schwenkbar
- Motor Start / Stop vom Arbeitskorb aus
- Notstop im Arbeitskorb
- Rundumleuchte
- Betriebsstundenzähler
- Notablass
- Warnkegel
- Unterlegplatten



Die LKW-Arbeitsbühne L 16 ist eine Teleskop-Arbeitsbühne mit 3500 kg Gesamtgewicht und ist mit Führerscheinklasse B zu fahren. 16 m Arbeitshöhe und 10 m seitliche Reichweite bei 300 kg Korblast machen die Maschine äußerst effektiv und vielseitig einsetzbar. Durch die 400° Turmschwenkung und dem großen selbstnivellierenden Arbeitskorb mit 2 x 90° Drehung kann der Bediener Hindernisse umfahren und sich präzise positionieren. Die automatische Abstützung der Arbeitsbühne und das automatische Einfahren des Teleskopauslegers machen die L 16 LKW-Arbeitsbühne zu einer Maschine die äußerst einfach und effizient zu bedienen ist und Standortwechsel jederzeit ermöglichen. Auf Wunsch auch gerne mit Bedienpersonal.

Für weitere Informationen oder Fragen stehe ich gerne zur Verfügung.

Hari hilft dir hoch!

Sämtliche Angaben sind ca. Angaben, unverbindlich und ohne Gewähr. Technische Daten können ohne Vorankündigung geändert werden. Fotos und Grafiken auf dieser Website dienen nur zu Werbezwecken. Ausführliche Anweisungen zur ordnungsgemäßen Verwendung und Wartung finden Sie in der entsprechenden Bedienungsanleitung.